

Dell™ E 系列平面支架 使用者指南

註、注意事項和警示



註：「註」表示可以幫助您更有效地使用電腦的重要資訊。



注意事項：「注意事項」表示有可能會損壞硬體或導致資料遺失，並告訴您如何避免發生此類問題。



警示：「警示」表示有可能會導致財產損失、人身傷害甚至死亡。

本文件中的資訊如有更改，恕不另行通知。

© 2008 Dell Inc. 版權所有，翻印必究。

未經 Dell Inc. 的書面許可，不得以任何形式進行複製。

本文中使用的商標：**Dell** 和 **DELL** 徽標是 Dell Inc. 的商標；**VESA** 是視訊電子標準協會的註冊商標。

本文件中述及的其他商標和產品名稱是指擁有相應商標和產品名稱的公司實體或其制造的產品。Dell Inc. 對其他公司的商標和產品名稱不擁有任何專有權益。

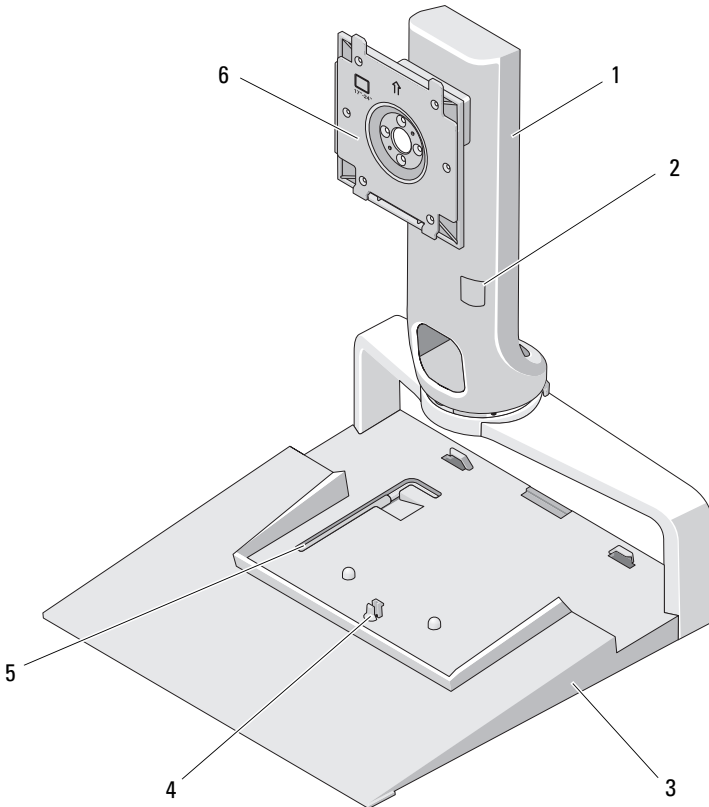
目錄

| | | |
|---|-----------------------------|----|
| 1 | 關於 Dell™ E 系列平面支架 | 5 |
| 2 | 使用 E 系列平面支架 | 7 |
| | 將提昇裝置連接到支架的基座上 | 7 |
| | 調節平面顯示器的重量限制 | 8 |
| | 將平面顯示器連接到平面支架 | 9 |
| | 使用 VESA® 安裝板 | 10 |
| | 調節平面顯示器 | 14 |
| | 將連接埠複製裝置連接至平面支架 | 15 |
| | 取消攜帶型電腦與連接埠複製裝置和 平面支架的連接 | 16 |
| | 取消連接埠複製裝置與平面支架的連接 | 17 |
| 3 | 規格 | 19 |
| 4 | 查找資訊 | 21 |

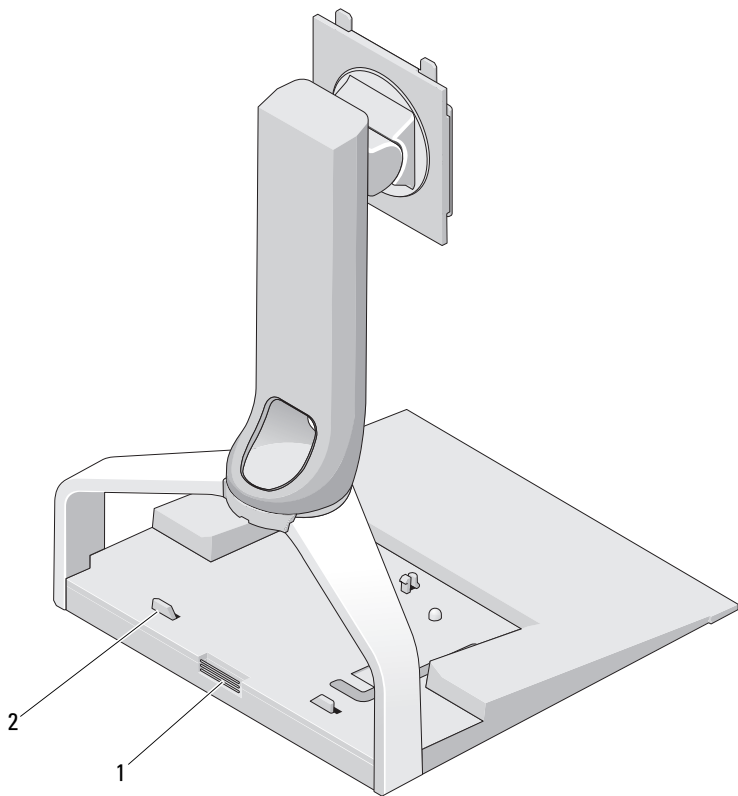
關於 Dell™ E 系列平面支架

Dell™ E 系列平面支架可支撐以下裝置：

- 12.1 吋至 17 吋 Dell E 系列攜帶型電腦
- Dell E-Port 和 Dell E-Port Plus 連接埠複製裝置
- 最大為 24 吋的平面顯示器



- | | |
|-------------|----------------|
| 1 提昇裝置 | 2 顯示器重量調節處 |
| 3 基座 | 4 連接埠複製裝置的釋放彈片 |
| 5 顯示器重量調節工具 | 6 顯示器連接板 |



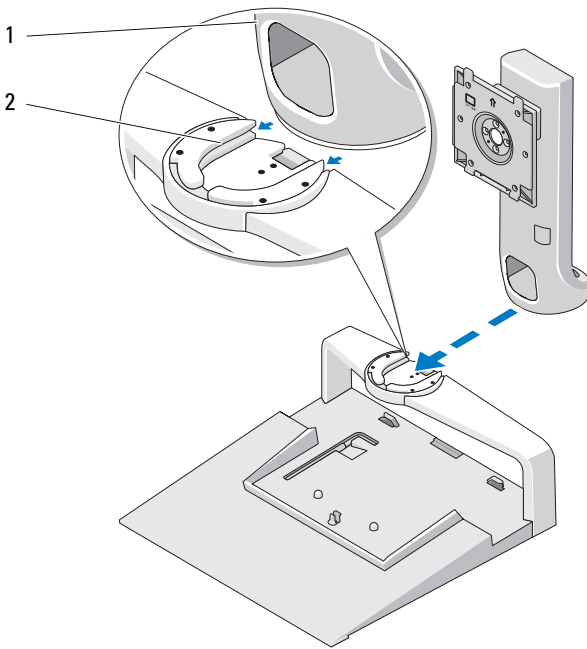
1 連接埠複製裝置的釋放按鈕

2 連接埠複製裝置的引導槽

使用 E 系列平面支架

將提昇裝置连接到支架的基座上

- 1 將提昇裝置的前端與連接槽對準。
- 2 將提昇裝置滑入連接槽中。提昇裝置在支架的基座上完全卡入到位時，您會聽到卡嗒聲。



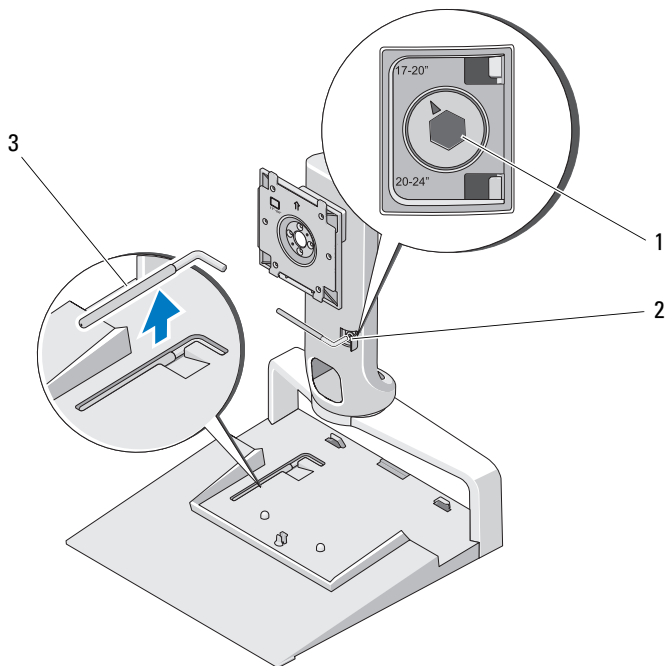
1 提昇裝置

2 支架基座上的連接槽

調節平面顯示器的重量限制

平面顯示器的預設重量限制設定為支撐 17 吋至 20 吋顯示器。如果您的顯示器為 20 吋至 24 吋，請調節平面支架上的重量限制設定值。

- 1 從平面支架的基座上取出工具。
- 2 將工具插入重量限制插槽。
- 3 沿逆時針方向轉動工具，以使箭頭指向 20 至 24 吋設定值。

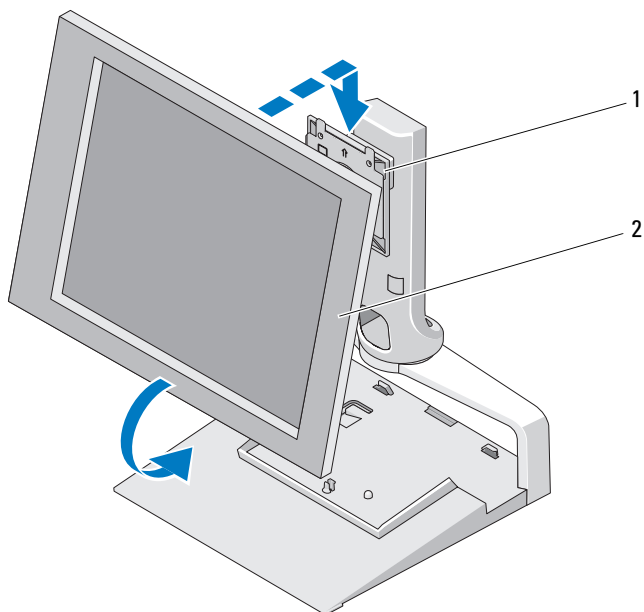


- 1 放大的重量限制
- 3 重量限制調節工具

- 2 重量限制插槽

將平面顯示器連接到平面支架

- 1 將平面顯示器的後端與提昇裝置上的連接板對準。
- 2 將平面顯示器滑入連接板，確保顯示器穩固地安裝到位。



1 連接板

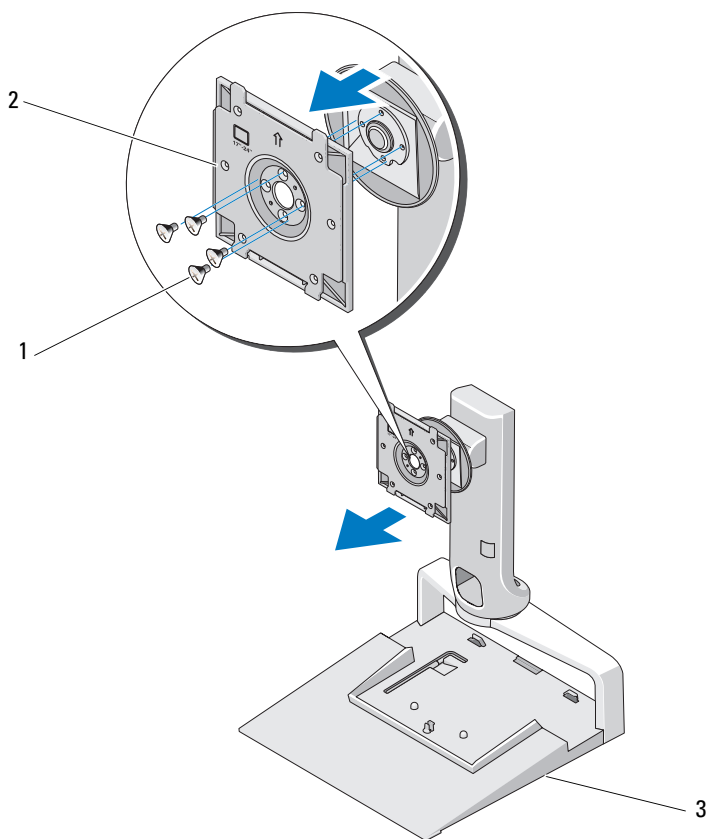
2 平面顯示器

使用 VESA® 安裝板

 註：VESA 安裝板是可選的。請參閱 Dell.com，以瞭解購買資訊。

如果您的顯示器未能與連接板配合使用，請使用 VESA 安裝板將您的顯示器連接到平面支架上。

- 1 從平面支架上的連接板上卸下四個螺絲。

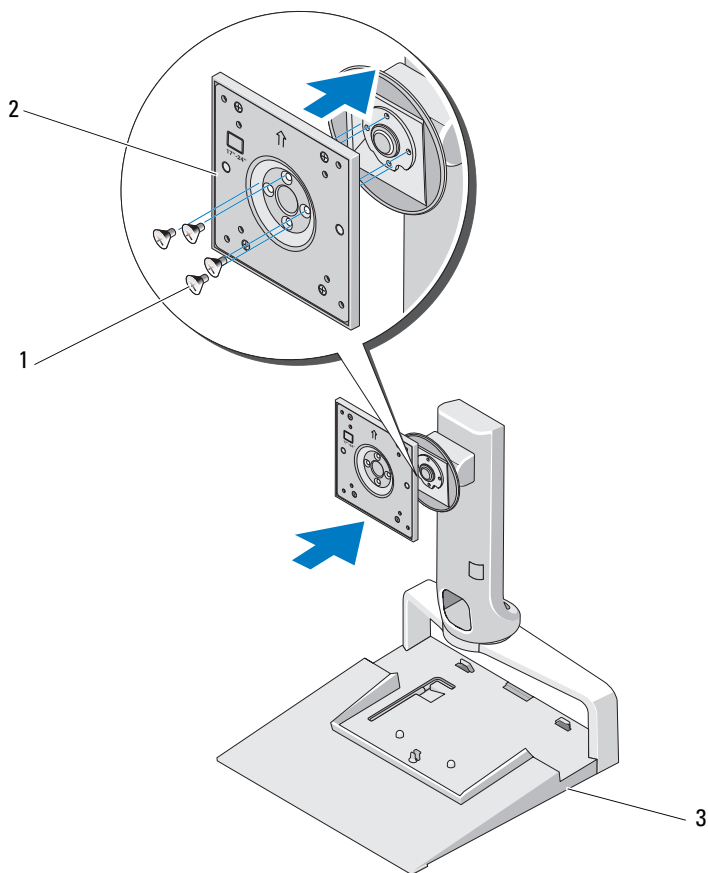


1 螺絲 (4)

2 連接板

3 平面支架

2 用 VESA 安裝板隨附的四個螺絲安裝此安裝板。



1 螺絲 (4)

2 VESA 安裝板

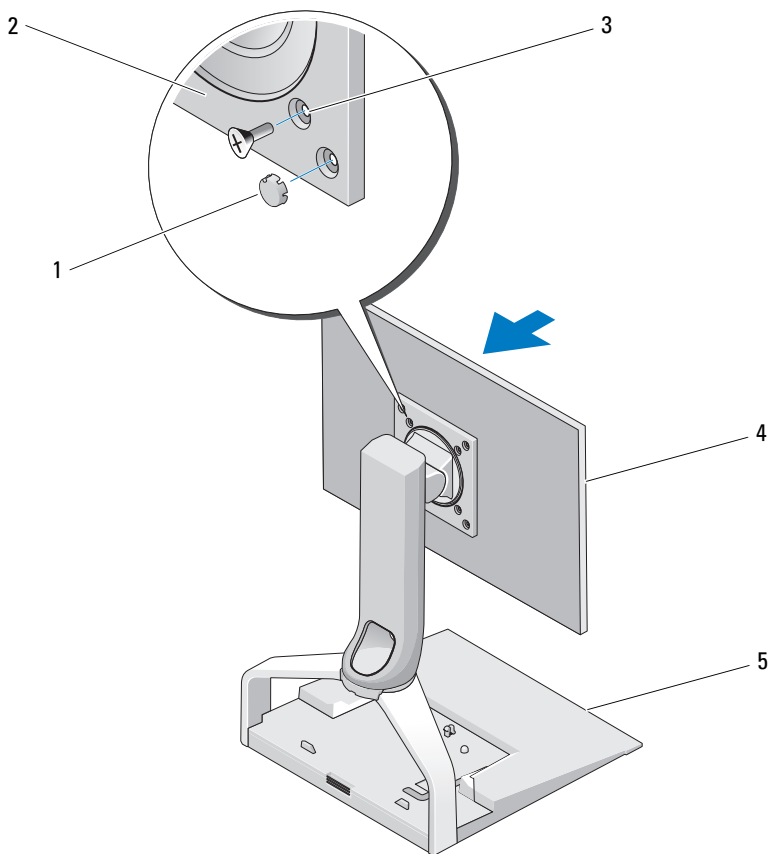
3 平面支架



註：不同平面顯示器可能有不同的標準。如果您發現以下資訊不適合您的顯示器，請參閱您的顯示器隨附的說明文件。

如果您的顯示器是 15 吋或更小，請：

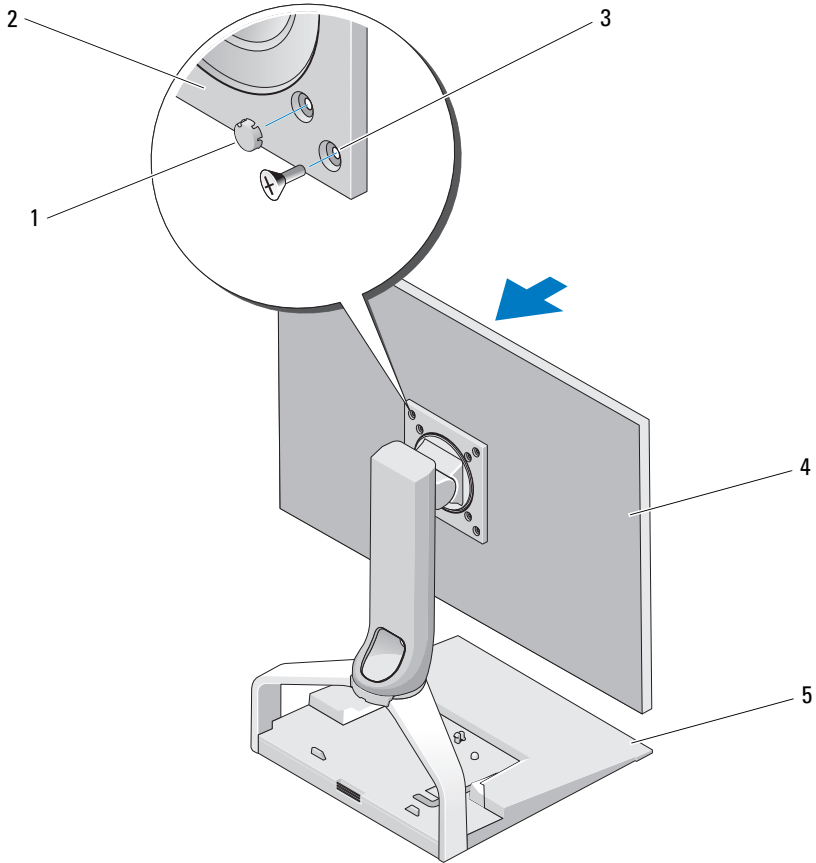
- a 使用靠近 VESA 安裝板中心的四個孔 (孔之間的直徑尺寸為 75 mm x 75 mm)。
- b 在 VESA 安裝板上的其他四個孔中安裝帽。
- c 將您的顯示器連接到 VESA 安裝板。



- | | | | |
|---|---------------------------|---|----------|
| 1 | 帽 (4) | 2 | VESA 安裝板 |
| 3 | 用於大小為 15 吋或更小的顯示器的螺絲孔 (4) | 4 | 平面顯示器 |
| 5 | 平面支架 | | |

如果您的顯示器超過 15 吋，請：

- a 使用靠近 VESA 安裝板外邊緣的四個孔 (孔之間的直徑尺寸為 100 mm x 100 mm)。
- b 在 VESA 安裝板上的其他四個孔中安裝帽。
- c 將您的顯示器連接到 VESA 安裝板。



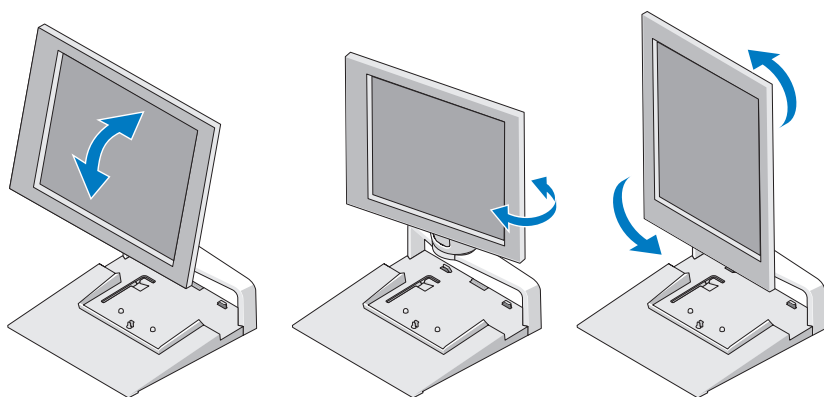
- | | |
|-------------------------|------------|
| 1 帽 (4) | 2 VESA 安裝板 |
| 3 用於超過 15 吋的顯示器的螺絲孔 (4) | 4 平面顯示器 |
| 5 平面支架 | |

調節平面顯示器

👉 **注意事項：**如果您的攜帶型電腦連線到了平面支架，請向上仰起顯示器，確保將顯示器從橫向旋轉為縱向時不會碰到您的攜帶型電腦。

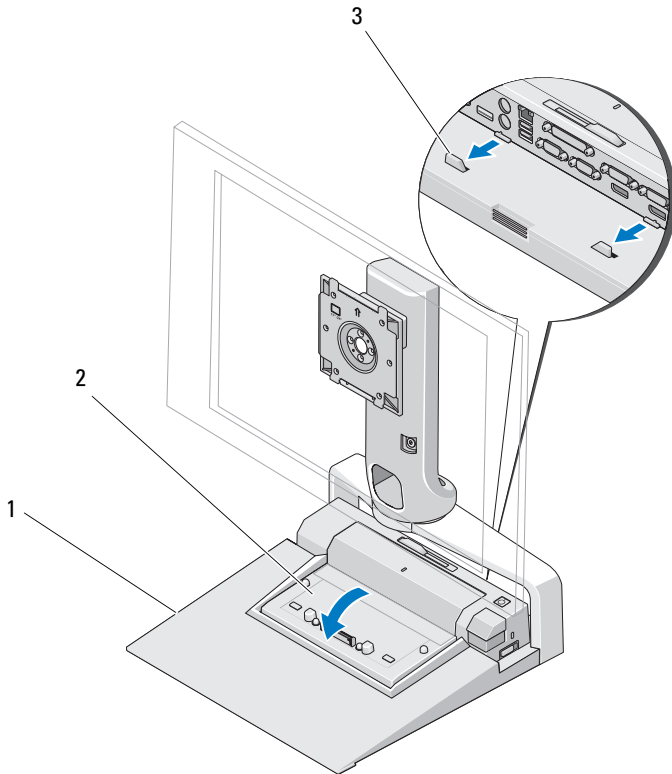
您可以透過以下方式調節平面支架上的顯示器：

- 向上或向下調整顯示器的角度。
- 提高或降低顯示器的高度。
- 向左或向右旋轉顯示器。
- 將顯示器旋轉為橫向或縱向。



將連接埠複製裝置連接至平面支架

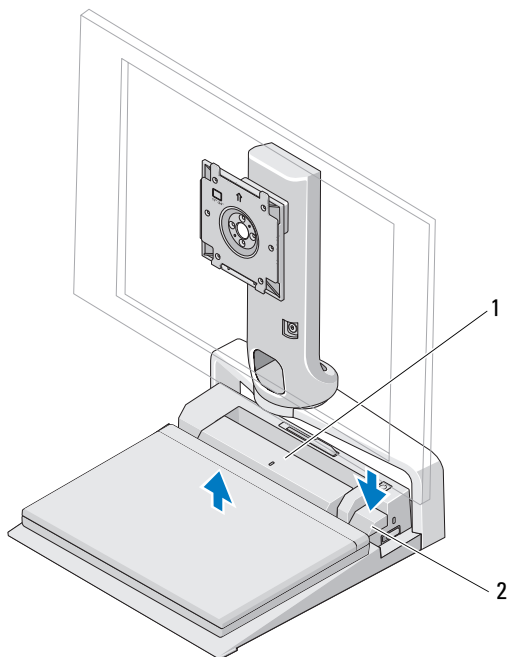
- 1 稍微抬高連接埠複製裝置的前端，將連接埠複製裝置朝平面支架後端滑入，直至連接埠複製裝置固定在引導樁上。
- 2 向下按壓連接埠複製裝置，以使用平面支架上的釋放彈片將其固定。



- 1 平面支架
 - 2 連接埠複製裝置
 - 3 平面支架上的引導樁
- 3 按照程序安裝您的連接埠複製裝置。請參閱您的連接埠複製裝置隨附的或者 support.dell.com 上的《E-Port 使用者指南》或《E-Port Plus 使用者指南》。

取消攜帶型電腦與連接埠複製裝置和平面支架的連接

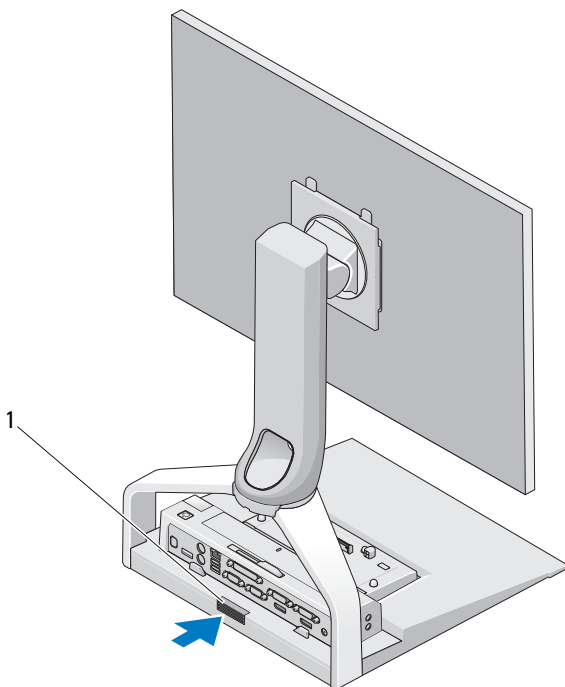
- 1 按動連接埠複製裝置一側的退出按鈕。
- 2 提起攜帶型電腦，使其脫離連接埠複製裝置和平面支架。



- 1 連接埠複製裝置 2 退出按鈕

取消連接埠複製裝置與平面支架的連接

- 1 從連接埠複製裝置上拔下所有纜線。
- 2 按平面支架背面的釋放按鈕，然後提起連接埠複製裝置的前端，以將其從平面支架上的釋放彈片上釋放。
- 3 從平面支架上卸下連接埠複製裝置。



- 1 釋放按鈕

規格

實體

| | |
|----|------------------|
| 高度 | 245 mm (9.65 吋) |
| 厚度 | 410 mm (16.14 吋) |
| 寬度 | 375 mm (14.76 吋) |
| 重量 | 3.5 kg (7.7 lb) |

查找資訊

| 文件 | 目錄 |
|---|---|
| <p>安全、管制、保固與支援說明文件</p> <p>您的電腦可能已隨附此類資訊。若要獲得其他管制資訊，請參閱 www.dell.com 上的 Regulatory Compliance (管制遵循) 首頁，位於： www.dell.com/regulatory_compliance。</p> | <ul style="list-style-type: none">• 保固資訊• 條款與條件 (僅限於美國)• 安全說明• 管制資訊• 人體工學資訊• 最終使用者授權合約 |

